

# Prisijungimas prie MIF IT išteklių Dėstytojams ir studentams

## MIF e-Tapatybė

MIF e-Tapatybė NĖRA VU e-Tapatybė

1. Įsitinkite, jog jau turite veikiančią VU el. paštą ir VU e-Tapatybę. Kaip tai padaryti žiūrėkite žemiau.
2. MIF naudotojo vardas yra **sukuriamas automatiškai, kai jūs esate oficialiai įdarbintas ar įstojęs į VU.**
3. Nusistatykite MIF tinklo naudotojo slaptažodį, adresu <https://mif.vu.lt/passwd2> (prisijungimui naudokite VU e-Tapatybės duomenis).
4. Raskite suteiktą **MIF naudotojo vardą\*** (žr. pav. dešinėje, apibraukta raudonai).
5. Susikurkite ir įveskite **MIF naudotojo slaptažodį**, spauskite mygtuką „**Keisti**“.

MIF IT ištekliai pasiekiami tik su **MIF naudotojo vardu ir slaptažodžiu.**

\*MIF naudotojo vardas sudarytas tokiu principu:

- **studento** – **vapaxxxx**, kur **VA**rdenis **PA**vardenis, x – skaitmuo;
- **darbuotojo** - **mifxxxxx**, kur xxxxx yra darbuotojo tabelio numeris.

## VU MIF naudotojo slaptažodis

Jūs esate prisijungęs kaip **vu\_darbuojas** (vardenis.pavardenis@mif.vu.lt). [Atsijungti.](#)

Pasirinkite naudotoją, kuriam norite pakeisti slaptažodį:

**vapa1234** Vardenis Pavardenis (uid=**vapa1234** ou=MIF darbuotojai, ou=people, dc=mif, dc=vu, dc=lt)

Slaptažodis:

Pakartoti:

### Daugiau informacijos:

- <https://mif.vu.lt/itwiki/>
- <https://mif.vu.lt/epaslaugos>

Kilus problemoms dėl MIF IT išteklių registruokite jas:

- [pagalba@mif.vu.lt](mailto:pagalba@mif.vu.lt)
- 304 kab. (Didlaukio g. 47), tel. 8 5 219 5006
- 202 kab. (Šaltinių g. 1A), tel. 8 5 219 3058

## VU e-Tapatybė

E. tapatybių valdymo sistema

1 PRADŽIA 2 SĄLYGOS 3 SLAPTAŽODIS 4 KLAUSIMAI

Registracija VU darbuotojams ir studentams

Asmens kodas (LR piliečiams)

Gimimo data  
YYYY-MM-DD

Studento registracijos (LSP) nr. (studentams)

Darbuotojo tabelinis nr. (darbuotojams)

Bendravimo kalba

Aš ne robotas

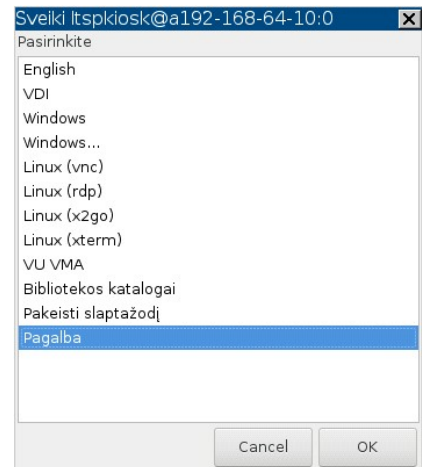
1 pav.

### Kaip susitvarkyti VU e-Tapatybę

Kiekvienas naujas VU darbuotojas ir studentas turi užsiregistruoti <https://id.vu.lt> (žr. 1 pav.).

Užsiregistruoti galima ir MIF kompiuteriuose\* pasirinkus punktą:  
**Pagalba -> VU e-Tapatybė.**

\*jeigu MIF kompiuterio ekrane matote meniu langą, pateiktą 2 pav.



2 pav.

VU e-Tapatybės registracijai reikia žinoti savo asmens kodą ir:

- **studentui** pažymėjimo numerį (pasitikrinti galite <https://lsp.lt/>);
- **darbuotojui** tabelio numerį (kreiptis į fakulteto specialistę personalui tel. 8 5 219 3094).

VU pašto dėžutė yra pasiekama:

- **studentams** per <https://office365.vu.lt>
- **darbuotojams** per <https://exchange.vu.lt>

**Tik atlikus šiuos žingsnius galima kurti MIF e-Tapatybę.**

Kitos VU e-paslaugos – <https://www.vu.lt/it/epaslaugos/>  
Kilus klausimams dėl VU e-paslaugų kreipkitės [pagalba@vu.lt](mailto:pagalba@vu.lt)

# Sign in to MIF IT Resources For Lecturers and Students

## MIF e-Identity (MIF e-ID)

MIF e-Identity IS NOT VU e-Identity

1. Make sure that your **VU e-mail is working and you have VU e-identity (VU e-ID) credentials**. Instructions how to manage them see below.
2. Your **MIF credentials are created automatically** after you are officially employed or enrolled at VU MIF.
3. **Set up a MIF e-ID password**. Go to <https://mif.vu.lt/passwd2en> (sign in with VU e-ID credentials).
4. Locate your MIF username\* (see figure at the right, emphasized in red).
5. Create and enter **MIF e-ID password**, press the button **“Change”**.

Use **MIF e-ID credentials** to access MIF IT resources.

\*MIF username is created using:

- **student** – *nasuxxxx*, where **NA**me **SU**rname, x – number;
- **employee** - *mifxxxxx*, where xxxxx is employee number.

## VU MIF user password

You are connected as s1234567 (name.surname@mif.stud.vu.lt) [Logoff](#)

Choose user to change password:

**nasu1234** Name Surname (uid=**nasu1234**ou=MIF studentai,ou=people,dc=mif,dc=vu,dc=lt)

Password:

Repeat:

### More information:

- <https://mif.vu.lt/itwiki/>
- <https://mif.vu.lt/epaslaugos>

If you have any problems with MIF IT resources, please register them:

- [pagalba@mif.vu.lt](mailto:pagalba@mif.vu.lt)
- 304 Room (Didlaukio Str. 47), tel. 8 5 219 5006
- 202 Room (Šaltinių Str. 1A), tel. 8 5 219 3058

## VU e-Identity (VU e-ID)

Identity management system

1 HOME 2 TERMS AND CONDITIONS 3 PASSWORD 4 QUESTIONS

Registration for VU Employees and Students

Personal Number (LT)

Date of Birth

Student Card Number (for students)

Employee Number (for employees)

Communication Language

I'm not a robot

Figure 1

### Manage your VU e-ID credentials

Every new VU employee and student must register here <https://id.vu.lt> (see figure 1).

You can fill in **VU e-ID** registration also on MIF computers, if you see the menu box as shown in figure 2. You have to select:

**Help -> VU e-Identity.**

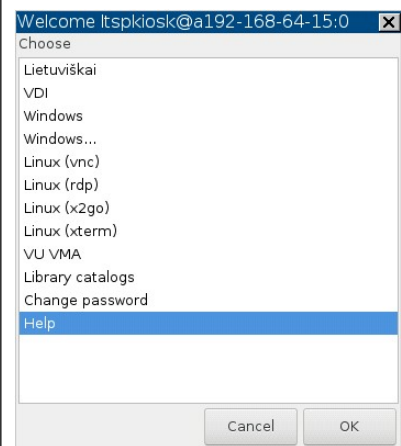


Figure 2

For VU e-ID registration you need to know your personal ID number and:

- **Student Card Number** – students can check it here <https://isp.lt/en> ;
- **Employee Number** – employees can contact the MIF staff specialist by phone +370 5 219 3094.

VU e-mail can be accessed at:

- <https://office365.vu.lt> by students;
- <https://exchange.vu.lt> by employees.

**NOTE: Now you are able to create MIF e-ID.**